

成基の次世代リーダー教育

成基学園



少人数制集団クラスで
高校受験を見据えた学習習慣や
基礎学力を徹底的に指導します。

小4~小6

成基の夏期講習会

2024



TOP 高校進学コース

特典1 早期申込割引制度

6月22日(土)までに、お申し込まれた方

5,500円引き

7月6日(土)までに、お申し込まれた方

3,300円引き

※2科(国・算)受講に限ります。

※1商品につき1回のみ使用可能です。※正会員・チャレンジ生は対象外。

特典2 今、ご入塾いただくと

講習会受講料・

入会金
(14,300円)

無料!

※9月30日(月)までに、入塾手続きをされた方。

特典3 兄弟姉妹割引制度

ご兄弟姉妹が成基学園に在籍し、

小1~小4のお子さまが講習会同時受講の場合、
夏期講習会
受講料

半額!

※最も学年の小さい方1名のみ割引となります。

※S-kids、玉井式英語的算数コースは対象外。

特典4 8月以降の学習アドバイス

夏期講習会 受講後に実施!

個別
フィードバック面談

◆各割引キャンペーンの併用はできません。該当となるキャンペーンの中で最もお得なものを適用させていただきます。

小4

小5

小6

TOP高校 進学コース

地元の公立TOP高校や、
洛南・同志社・立命館などの
有名私立高校を目指す
小学生のためのコースです。



受験を気にせず
基礎学力をはぐくみ、
中学に入っても
使える学力をつける。

TOP高校進学コースのカリキュラムは、学校の進度の少し(約1ヵ月)先を行います。中学受験が目的ではないので、1つの単元をじっくり学び、中学校に向けて必要な教科知識を確実に身につけます。

勉強は生活の一部。
他の習い事とも両立させて
トータルバランスを
追及する。

TOP高校進学コースはゆとりの持てるカリキュラム設定です。スポーツや習い事に、大切なご家庭でのだんらんに、十分な時間をとることができます。余裕をもって種々の体験ができるため、学業と教養の理想的な両立が可能です。

スタートから先頭集団に…
TOP高校進学コースは
最高の中学生活のために。

公立高校の受験では、中学校生活3年間の成績がすべて評価されます。今、小学校の内容を確実に理解しておくことが中学校での有利なスタートにつながります。

日程

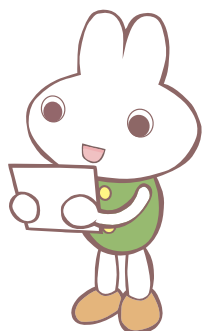
実施日程、時間帯は**成基学園各教室・
選択科目により異なります。**
別紙時間割をご参照ください。

講習会最終日には理解度を確認するためのテストを実施します。

開講教室

成基学園各教室

※TOP高校進学コース(小学生)は実施しない教室もございますので、お問い合わせください。
※教室により実施しない学年がございます。
詳細は教室までお問い合わせください。

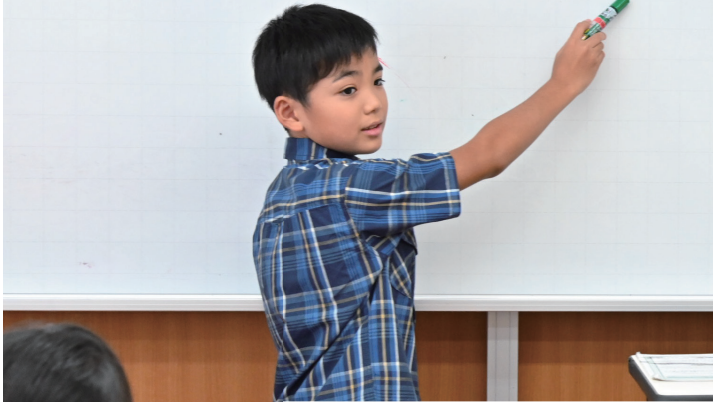
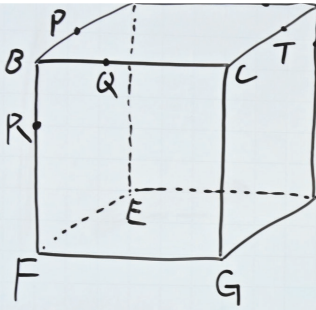


●カリキュラム・テキスト…各学年のこの時期に押さえておくべき内容になっております。

小学

4

年生



学習する内容

国語

講時数 45分×8
テスト 45分
※テストは最終日のみ

- 詩 ●物語 ●説明文
- 情報

算数

講時数 45分×8
テスト 45分
※テストは最終日のみ

- 大きな数 ●折れ線グラフ
- 1けたでわるわり算 ●角
- データの整理 ●小数のしくみ
- 小数のたし算・ひき算
- 2けたでわるわり算

■日程 5日間(講義4日+テスト1日)

実施日程、時間帯は成基学園各教室により異なります。別紙時間割をご参照ください。
講習会最終日には理解度を確認するためのテストを実施します。

■受講料

正会員・チャレンジ生	エントランス生(一般)
1科 8,800円	1科 12,100円
2科 17,600円	2科 20,900円

※別途テキスト代2,200円が必要です。※料金はすべて消費税込。

学習する内容

国語

講時数 45分×8
テスト 30分
※テストは最終日のみ

- 物語 ●詩
- 説明文 ●情報

算数

講時数 45分×8
テスト 30分
※テストは最終日のみ

- 小数のかけ算 ●小数のわり算
- 小数の計算の利用 ●体積
- 合同な図形 ●図形と角度
- 数と性質(1) ●数と性質(2)

■日程 5日間(講義4日+テスト1日)

実施日程、時間帯は成基学園各教室により異なります。別紙時間割をご参照ください。
講習会最終日には理解度を確認するためのテストを実施します。

■受講料

正会員・チャレンジ生	エントランス生(一般)
1科 8,800円	1科 12,100円
2科 17,600円	2科 20,900円

※別途テキスト代2,200円が必要です。※料金はすべて消費税込。

小学

5

年生



学習する内容

国語

講時数 45分×8
テスト 30分
※テストは最終日のみ

- 物語 ●詩
- 説明文 ●情報

算数

講時数 45分×8
テスト 30分
※テストは最終日のみ

- 対称な形 ●文字を用いた式
- 分数と整数のかけ算・わり算
- 分数のかけ算 ●分数のわり算
- 分数の計算 分数と割合
- 分数の利用

■日程 5日間(講義4日+テスト1日)

実施日程、時間帯は成基学園各教室により異なります。別紙時間割をご参照ください。
講習会最終日には理解度を確認するためのテストを実施します。

■受講料

正会員・チャレンジ生	エントランス生(一般)
1科 8,800円	1科 12,100円
2科 17,600円	2科 20,900円

※別途テキスト代2,200円が必要です。※料金はすべて消費税込。

小学

6

年生



夏期講習会 開講教室のご案内

知求館

〒603-8142 京都市北区小山中上総町13
地下鉄「北大路」駅東口すぐ



075-494-2301

小4 小5 小6

京大北教室

〒606-8212 京都市左京区田中里/内町58 ダイオウ里/前ビル
叡山電鉄本線「元田中」駅徒歩1分



075-708-1772

小4 小5 小6

山科教室

〒607-8090 京都市山科区竹鼻竹ノ街通町90-13
JR・京阪・地下鉄「山科」駅徒歩5分



075-501-0535

小4 小5 小6

亀岡教室(コスモ)

〒621-0804 亀岡市追分町大塚70
JR「亀岡」駅徒歩5分



0771-22-9988

小4 小5 小6

四条西院教室

〒615-0012 京都市右京区西院高山寺町19-2WEST SIDE 1階1F
阪急「西院」駅徒歩2分



075-314-4311

小4 小5 小6

長岡教室(アストロ)

〒617-0826 長岡京市開田4丁目4-5
阪急「長岡天神」駅徒歩6分 / JR「長岡京」駅徒歩13分



075-955-6311

小4 小5 小6

桂教室

〒615-8191 京都市西京区川島有栖川町51オーク桂ビル2F
阪急「桂」駅徒歩3分



075-392-5251

小4 小5 小6

知求館ギャラクシー

〒612-0074 京都市伏見区桃山井伊掃部西町5
京阪・近鉄「丹波橋」駅徒歩3分



075-611-2835

小4 小5 小6

宇治教室

〒611-0021 宇治市宇治字文字21-9 さし治ビル2F
JR「宇治」駅前



0774-21-5005

小4 小5 小6

松井山手教室

〒610-0356 京田辺市山手中央1-12 松井山手SJビル3F
JR「松井山手」駅前



0774-64-4666

小4 小5 小6

堅田教室

〒620-0242 大津市本室田5丁目21-5
JR「堅田」駅前



077-574-1122

小4 小5 小6

大津石山教室

〒520-0832 大津市栗津町15-20
JR・京阪「石山」駅徒歩3分



077-533-4455

小4 小5 小6

南草津教室

〒525-0050 草津市南草津2丁目4-2
JR「南草津」駅徒歩3分



077-516-2308

小4 小5 小6

草津教室

〒525-0037 草津市西大路町1-28 KENT PLAZA3階
JR「草津」駅西口徒歩1分



077-562-5599

小4 小5 小6

守山教室

〒524-0037 守山市梅田町3-6 南井産業第1ビル
JR「守山」駅徒歩2分



077-581-3060

小4 小5 小6

近江八幡教室(エスト)

〒523-0891 近江八幡市高島町528-1
JR「近江八幡」駅徒歩3分



0748-36-0022

小4 小5 小6

高槻教室

〒569-0803 高槻市高槻町10-26 笠井ビル2・3F
阪急「高槻市」駅徒歩3分 / JR「高槻」駅徒歩4分



072-686-2680

小4 小5 小6

申込方法

- 各教室の窓口を通じてのお申し込み
各教室窓口にてお申し込みください。
教室の受付時間：14:30～22:00（日・祝除く）
- 電話でのご予約お申し込み
成基カスターセンターでは電話予約でお席をご用意いたします。
- ホームページからのお申し込み
<https://www.seiki.jp>

成基カスターセンター ●受付時間 / 10:30～20:00(日祝除く)

フリーコール **0120-578380**

成基学園 検索

携帯電話からは、右のQRコードを読み取ってください。

13200715